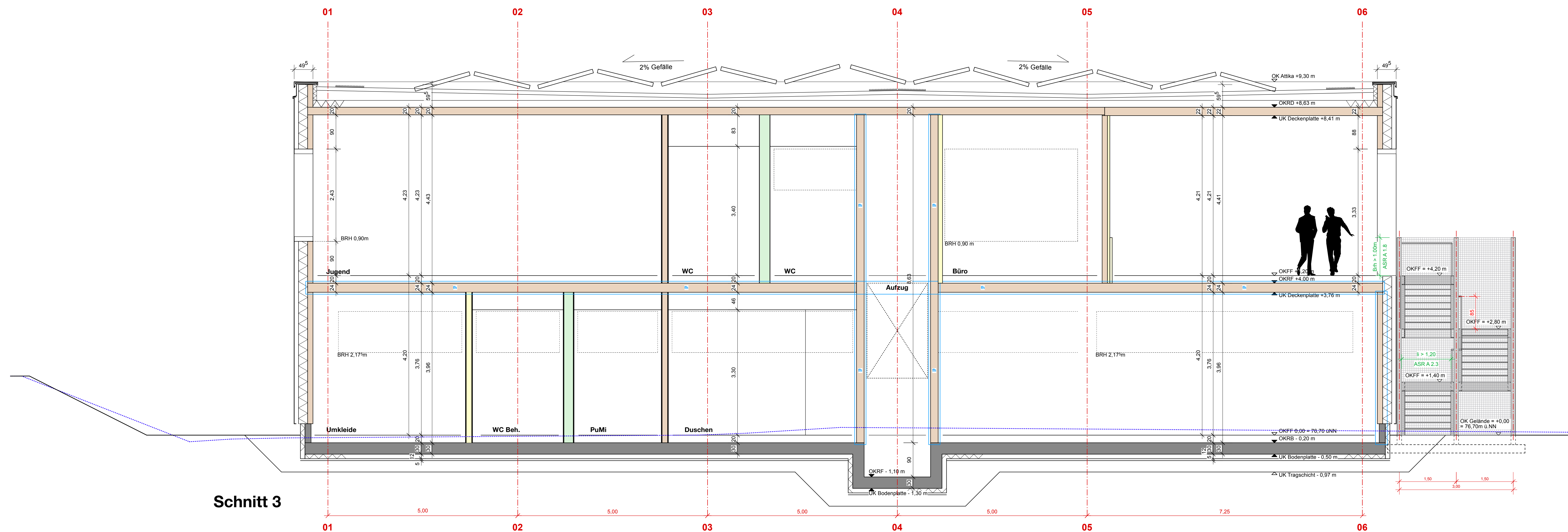


Schnitt 4



Schnitt 3

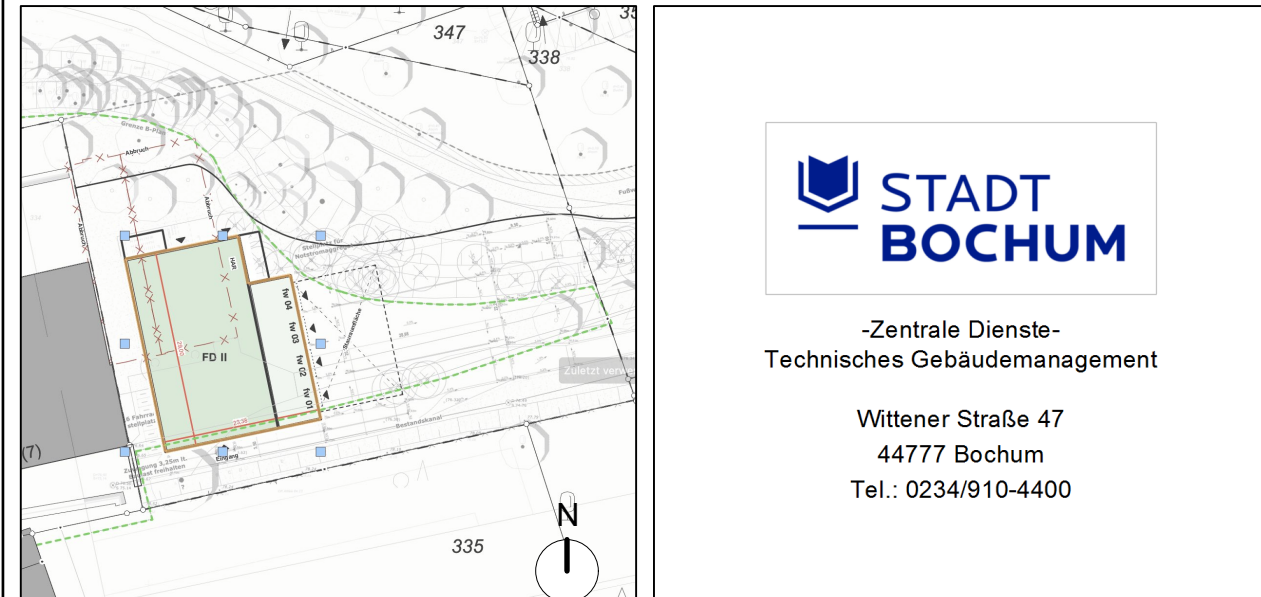
Legende

NR	Raumnummer	OKFF EQ ± 00 = 76.70 m ü. NN
BRH	Brüstungshöhe	Soweit nicht anders angegeben gelten Maße für Brüstungs-Tür-, Fensterhöhen mittler von OKFF
Fläche	Fläche	Bauteilklassifikation, Auslegung
RU	Raumumfang	gem. Brandschutztechnischen Maß, Herr Schmelz
NA	Neigung	vorbehaltlich abschließender Abrechnung Fachingenieur
STG	Stiege	Tragwerksplanung, Gebäudetech. Bauphysik, Akustik
ABH	Abhangschiebe	vorbehaltlich abschließender Abrechnung
OKRD	Oberkante Rohdecke	Verkehrssicherung, Freizeitanlagen
OKRS	Unterseite Rohdecke	Flächenangaben sind ca. Angaben.
OKFF	Oberkante Fertigfußboden	Ergänzend zu berücksichtigen sind Toleranzmaße im Rohbau
OKFF	Unterseite Fertigfußboden	OK 15.022

Hinweis: Die Bauteile sind im vorliegenden Stand nicht differenziert dargestellt.

Bestand STB	Wand Baust Brandwand	B Bw
Vorgesehene, tragende Bauteile	Wand feuerbeständig	fb (F50)
Vorgesehene, tragende Bauteile HB	Wand hochfeuerhemmend	hfb (F50)
Vorgesehene, nichttragende Bauteile MW	Wand feuerhemmend	th (F30)
Vorgesehene, nichttragende Bauteile	feuerhemmender, dichts- und selbst-schließender Abschluss	T30-RS
Bestand Abriss	feuerhemmender, dichts- und selbst-schließender Abschluss	T30
Gelände Planung	feuerhemmender, dichts- und selbst-schließender Abschluss	RST
Gelände Bestand	rauchdichter und selbstschließender Abschluss	ds
Drückerliegendes	rauchdichter und selbstschließender Abschluss	ds
Drückerliegendes	dichts- und selbstschließender Abschluss	ds
Stellplätze mit Leitungsinfrastruktur	dichts- und selbstschließender Abschluss	ds
Stellplätze barrierefrei	Stellplätze barrierefrei	F30

Ausführungsplanung



Plan Nr.: ARC-5-SC-03.04-001-0050-

Datum: 16.04.2026

Baueinheit: Stadt Bochum - Feuerwehr Brandwacht 1 44779 Bochum

Projekt: FWH - Feuerwehrgerätehaus Heide Märkische Strasse 11a Bochum Wattenscheid

Architekt: Banz + Riecks Ingenieurgesellschaft mbH Friederikastrasse 86 44779 Bochum

Sachgebiert: Tragwerk: Walter Reif Ingenieurgesellschaft mbH Charlottenburger Allee 60 52068 Aachen

Sachgebiert: Brandschutz: Neumann Krax + Partner Ernter Strasse 5 59872 Meschede

Sachgebiert: Haustechnik: Schmidt Wilmes Ingenieur GmbH Gerard-Mortier-Platz 8 44793 Bochum

Sachgebiert: Elektro: Schmidt Wilmes Ingenieur GmbH Gerard-Mortier-Platz 8 44793 Bochum

Sachgebiert: Freianlagen: wlp Landschaftsarchitekten GmbH Nordring 49 44787 Bochum

Maßstab: 1:50

Entwurfsphase: Entwurf

Baueinheit: Unterschrift

Unterschrift

Unterschrift

Unterschrift

Unterschrift

Unterschrift

Unterschrift

Unterschrift

Unterschrift

Unterschrift

Unterschrift